

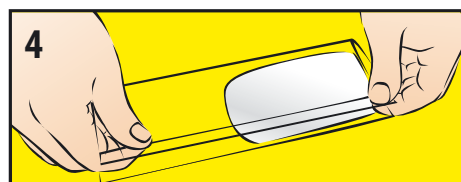
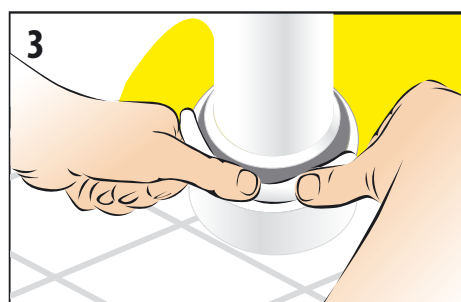
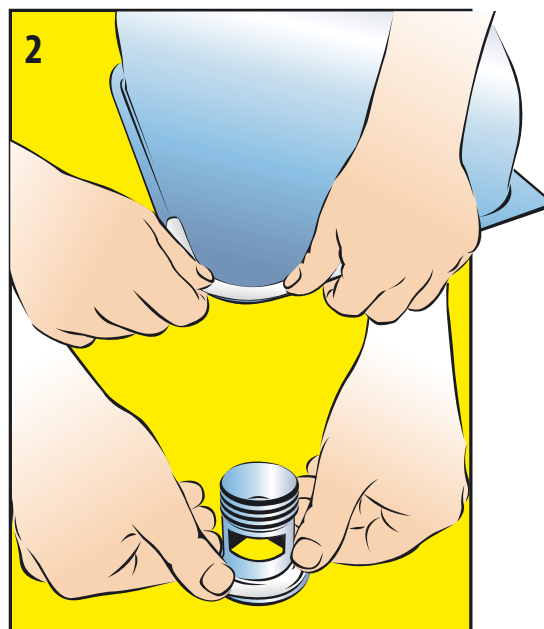
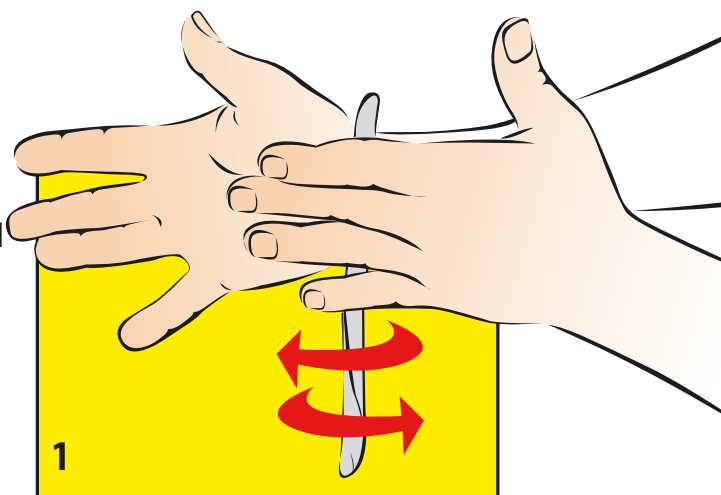
Brugsanvisning:

1. Udrul en pølse af passende længde og tykkelse afhængig af opgaven. Ved tætning mellem bord og køkkenvask skal pølsen svare til hele vaskens omkreds og tykkelsen være ca. 1/2 - 1 cm. Ved tætning af bundventiler skal pølsen typisk være lidt tyndere, og ved tætning af overgang mellem klosetskål og afløbsrør typisk noget tykkere – dog altid afhængig af fugestørrelsen. Rengør området hvor fugen skal ligge for evt. snavs og grus.

2. Vend vask eller bundventil på hovedet og placer pølsen således at vaskekant eller bundventil netop passer til pølsen. Spænd vask eller bundventil til så pølsen klemmes flad. Fjern evt. overskydende UNIGUM ved at nulre eller skære det bort med en hobbykniv.

3. Tætning af overgang mellem toilet og afløbsrør foregår ved at presse en passende mængde UNIGUM ned i fugen mellem toiletafløb og kloakrør, således at fugen lukkes helt og er lufttæt.

4. Fyld evt. overskydende UNIGUM tilbage i den genlukkelige pose.



NB: Alle oplysninger i denne brugsanvisning er givet på basis af tests og erfaringer. Da vi ikke har kontrol over brugen af produktet, påhviler det installatøren at sikre, at produktet er egnet til den ønskede installation, samt forenelig med installationens øvrige komponenter.